

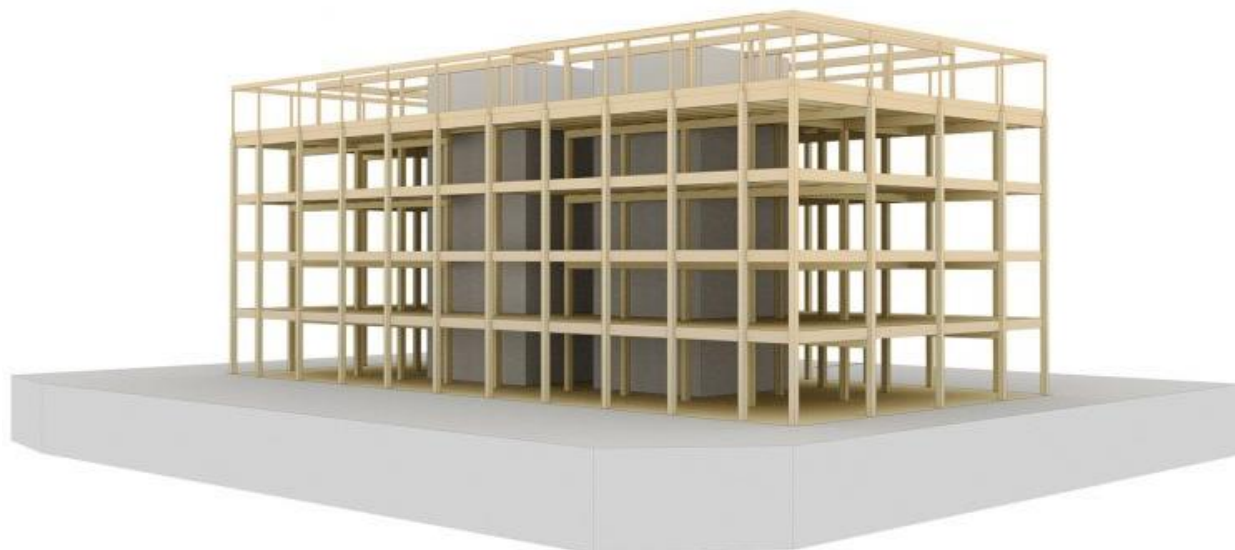
Baustellentreff Hauptsitz-Neubau EGK in Laufen

Datum: **Samstag, 24. Oktober 2020**

Treffpunkt: Naustrasse 63, Laufen,
(5 Gehminuten vom Bahnhof)

Zeit: **10.30 Uhr** bis gegen Mittag

Bauherrschaft: Die eidgenössische Gesundheitskasse EGK ist die Gesundheitskasse unter den Krankenkassen. Sie hat sich auf die Fahne geschrieben, sich gleichermassen für Schul- und Komplementärmedizin einzusetzen. Diese Philosophie widerspiegelt sich nun auch im Neubau des Hauptsitzes in Laufen.



Programm:

10:30	Begrüssung & Besichtigung Rohbau Bürogebäude EGK
-------	--------------------------------------------------

Begrüssung: **Rainer Hettenbach**, dipl. Architekt und Lehmbereiter der IG Lehm wird für unseren Verband vor Ort sein und die Teilnehmer begrüßen.

Besichtigung: **Daniel Miesch**, Baubiologe/Bauökologe und Bauleiter von Flubacher Nyfeler Partner Architekten, Basel, wird durch den Rohbau führen und Fragen zu den verschiedensten Disziplinen beantworten können.

Unter anderem ist auch «**Kunst am Bau**» ein Thema – es kann eine **Glastrennwand mit Heilkräutern als «Herbarium»** besichtigt werden.



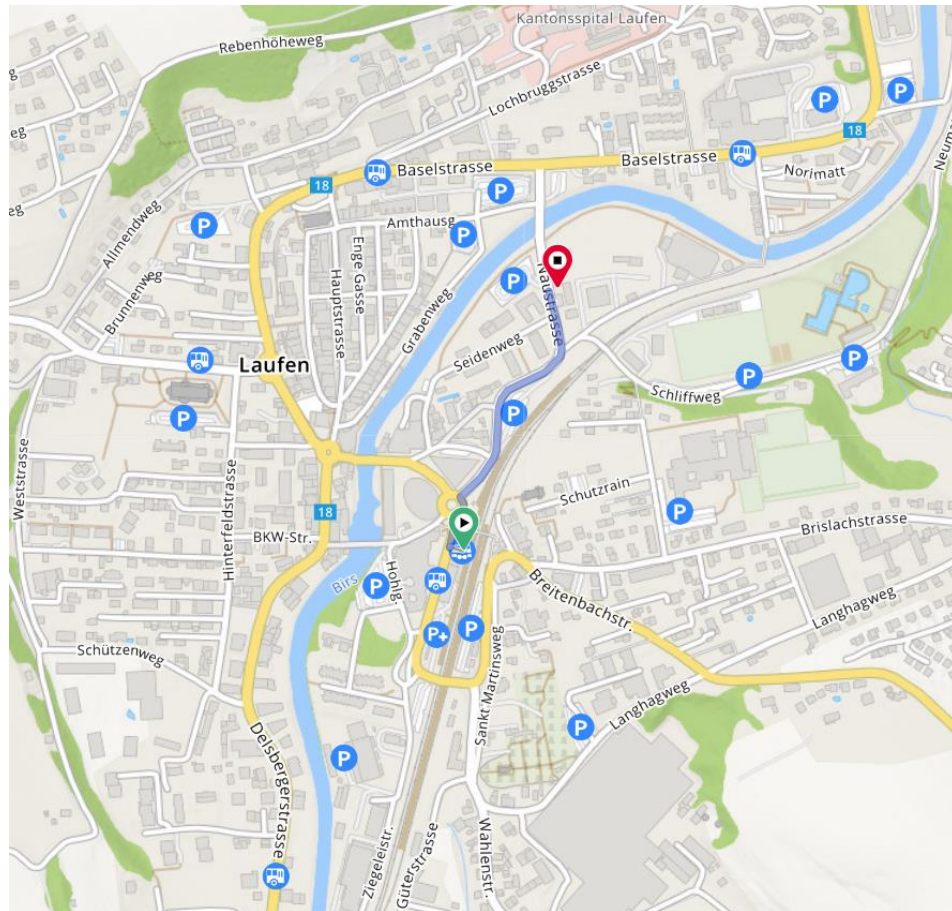
Beteiligte Lehmfirmen: Lehm bau Georg Paul
Marc Hübner, Lehmwerk
Lukas Baumann (Bild), Lehmag AG

Von den Handwerkern wird voraussichtlich Georg Paul vor Ort sein.

12:00

Voraussichtliches Ende der Veranstaltung

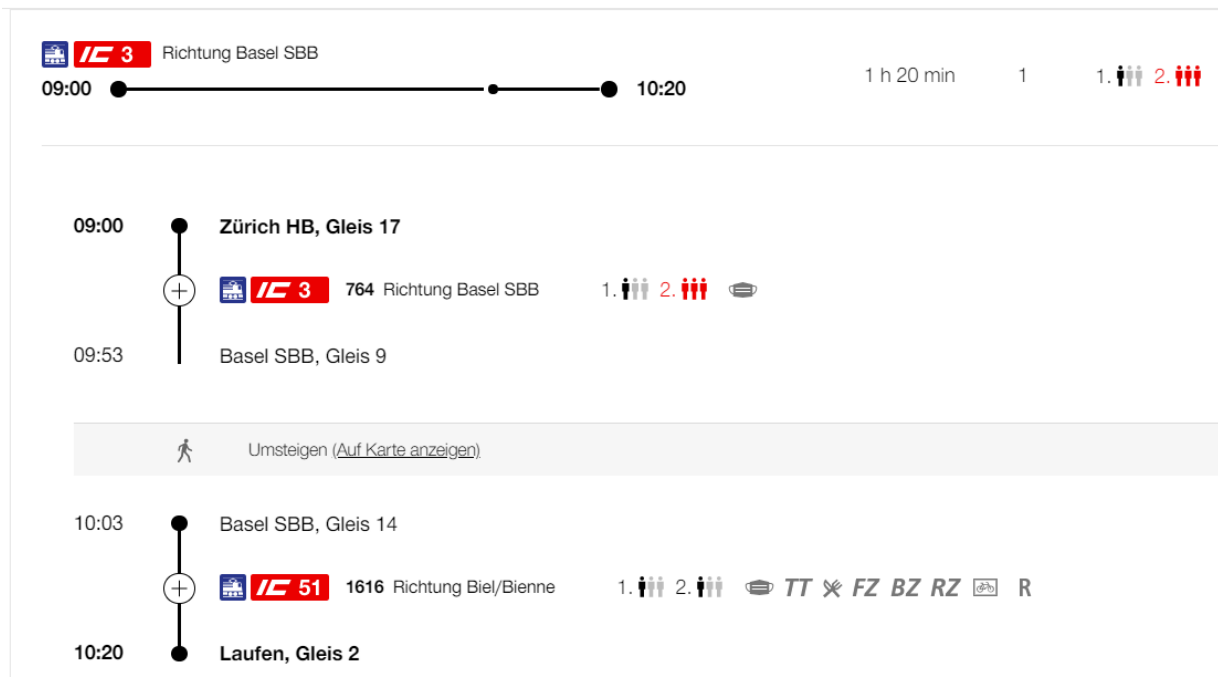
Hinweise zur Veranstaltung



Kartenausschnitt:

Parkplätze Grosser «Städtli Parkplatz» nebenan

Beispiel Zugverbindung ab Zürich



Kosten: für Mitglieder IG Lehm und Baubioswiss gratis, für Gäste SFr 10.--

Anmeldung: Aus organisatorischen Gründen bitten wir euch um Anmeldung bis **Freitag, 23. Oktober 2020.**
per E-Mail: info@iglehm.ch

Wir bedanken uns herzlich bei Daniel Miesch von Flubacher Nyffeler Partner Architekten für die Bereitschaft, die IG Lehm am Ort des Neubaus zu empfangen und für die Führung durch das aussergewöhnliche Projekt.

Wir freuen uns auf zahlreiche Anmeldungen.

mit herzlichen Grüssen
Rainer und Hansjakob



Dem Innenraumklima wurde bei der Baustoffauswahl besondere Beachtung geschenkt. Der Lehm musste aber trotz Gesundheitsbewusstsein der Bauherrschaft von Seiten Planung ins Spiel gebracht werden - Überzeugungsarbeit ist also alleweil von Nöten. Der Bauherrschaft gebührt jedenfalls Respekt für ihren Entscheid zugunsten viel Holz und Lehm!