

# MIT-MACH-BAUSTELLE

selber angerührter Lehm-/Kalk- FEINPUTZ in LUINO

---

**Datum:** Ab dem 3. bis ca. 13. Juni  
**Baustelle:** [Via Cantavia 14, LUINO, Italien](#)  
**Anreise:** - Zug nach Lugano-Ponte Tresa, dann Bus zur Haltestelle LUINO Centro Sportivo (recht nahe)  
- alternativ Zug Bellinzona-Cadenazzo-Luino (etwas weiter [zu Fuss](#))  
- Auto: Ausfahrt Locarno, dann Richtung Gambarogno, Luino oder Ausfahrt Lugano Nord, Ponte Tresa, dann Richtung Ponte Tresa-Luino  
**Leitung:** [Kaspar Foor](#)s, Firma [Shoji-Raum](#), [Wald Christian Callera](#), Firma [Treboega](#), Sessa

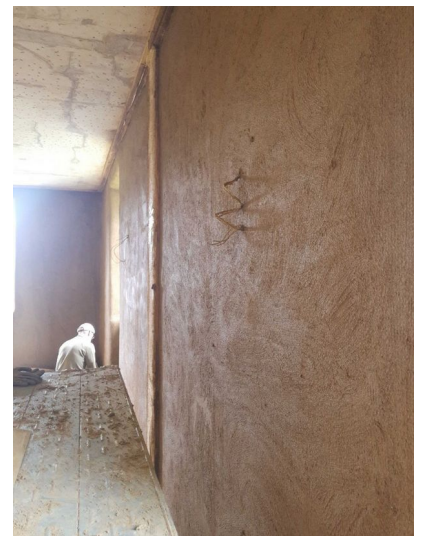


**Arbeiten:** Lehmfeinputz, ev. mit Zuschlag von Sumpfkalk selber anrühren, Mischverhältnis eruiieren, mit Spritzmaschine auftragen und 2. Lage glätten.  
Kalkanstrich



**Organisatorisches:**

- Kost und Logis:
- Schöner Zeltplatz, auch Platz für Wohnmobil
- Einfache Übernachtungsmöglichkeit im Haus (Schlafsack mitnehmen)
- Essen vor Ort oder auch mal Auswärts
- Werkzeuge, Handschuhe etc. vorhanden
- Mitnehmen : Baustellenkleidung, Wanderschuhe für Motivierte
- Es soll nichts auf der Baustelle passieren, eine Versicherung ist jedoch eure Verantwortung



**Anmeldung /Kontakt:** Telefonisch auf 0788354544 oder per Mail an [kfoors@tutanota.com](mailto:kfoors@tutanota.com)

---