

# CANTIERE PARTECIPATIVO

Intonaco fine di argilla/calce in LUINO

---

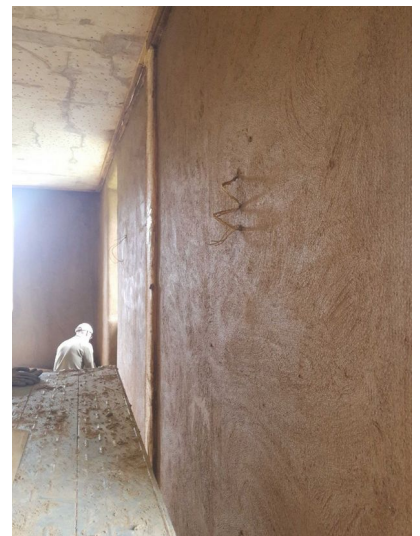
- Data:** Dal 3 al 13 giugno circa
- Cantiere:** [Via Cantavia 14, LUINO, Italien](#)
- Arrivo:**
- Treno fino a Lugano-Ponte Tresa, poi autobus fino alla fermata LUINO Centro Sportivo (abbastanza vicino).
  - In alternativa, treno Bellinzona-Cadenazzo-Luino (un po' più lontano a [piedi](#))
  - **In auto:** Andare a LUINO, prendere la Via LUGANO. Nella curva prendere la VIA MONTE SANTO, [andare alla fine e ci siete.](#)
- Direzione:** [Kaspar Foor, Shoji-Raum, Wald Christian Callera, Treboga, Sessa](#)



- Lavori:**
- Miscelare personalmente l'intonaco di argilla fine, eventualmente con l'aggiunta di grassello di calce, determinare il rapporto di miscelazione, applicare con una macchina a spruzzo e lasciare il 2° strato.
  - Verniciatura a calce



- Aspetti organizzativi:**
- Vitto e alloggio:
  - Bel campeggio, anche spazio per camper
  - Pernottamento semplice in casa (portare il sacco a pelo)
  - Cibo sul posto o a volte fuori casa
  - Attrezzi, guanti ecc. a disposizione
  - Portare con sé: abbigliamento da cantiere, scarponi da trekking per le persone motivate
  - In cantiere non dovrebbe succedere nulla, ma l'assicurazione è responsabilità del partecipante.



**Iscrizione/contatto:** Per telefono +41788354544 o per e-mail: [kfoors@tutanota.com](mailto:kfoors@tutanota.com)

---